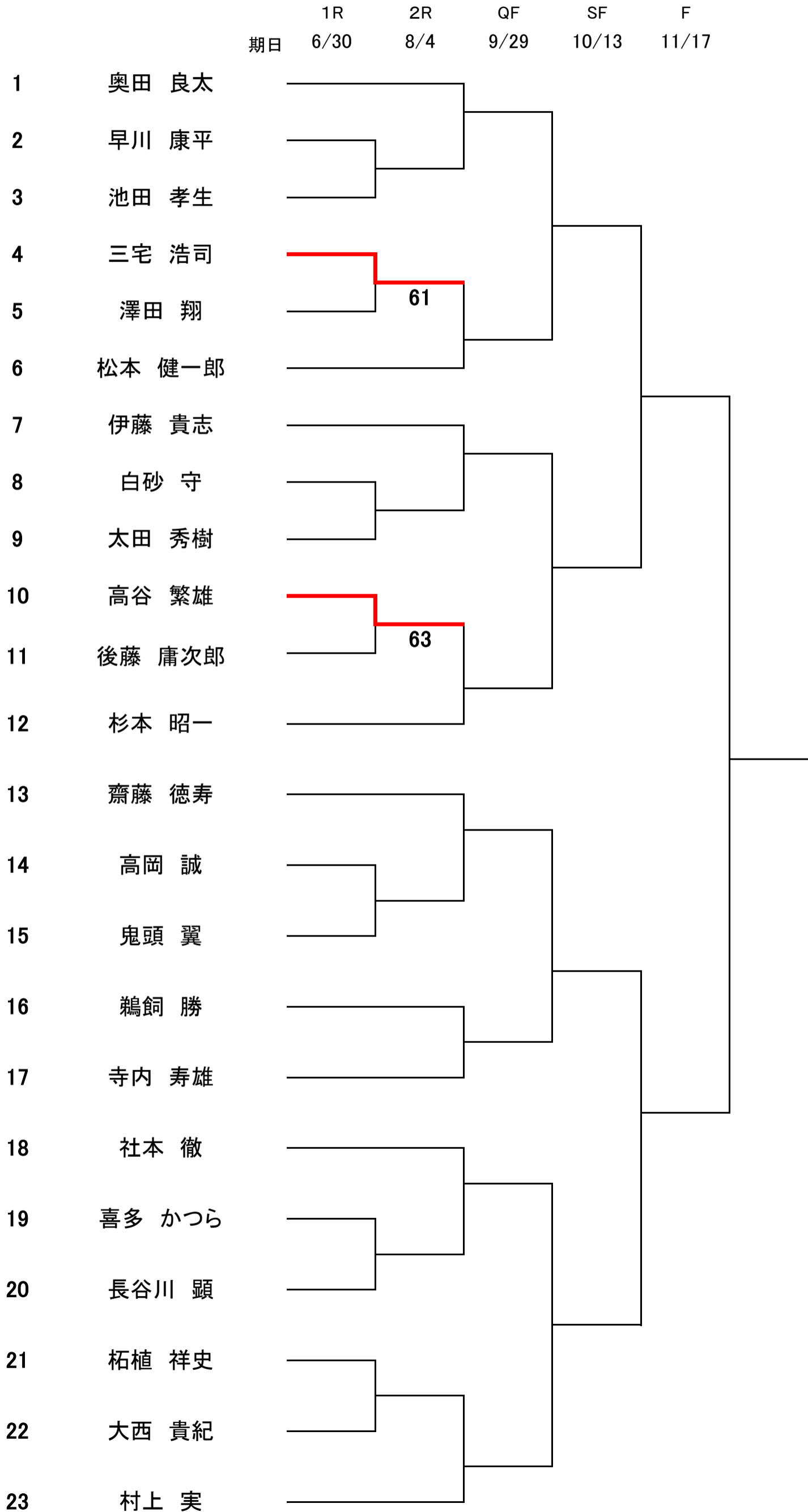


☆ボールは、各チーム1缶ずつ持参し、どちらか1缶を使用。
 勝者がニューボールを持ち帰り、敗者は使用球を持ち帰る。
 ただし、お互いの話し合い・合意があればその限りではない。

結果が未記入の試合がありましたら記入をお願いいたします。

お知らせ
 平日会員が土日祝日に試合をされる場合は、プレーフィー(3枚)を貼っていただ
 いて一日プレーができます。

男子シングルス 一般
 (1Set match 6all 7point Tie-Break)



☆ボールは、各チーム1缶ずつ持参し、どちらか1缶を使用。
勝者がニューボールを持ち帰り、敗者は使用球を持ち帰る。
ただし、お互いの話し合い・合意があればその限りではない。

結果が未記入の試合がありましたら記入をお願いいたします。

男子シングルス 55、60歳以上
(1Set match 6all 7point Tie-Break)



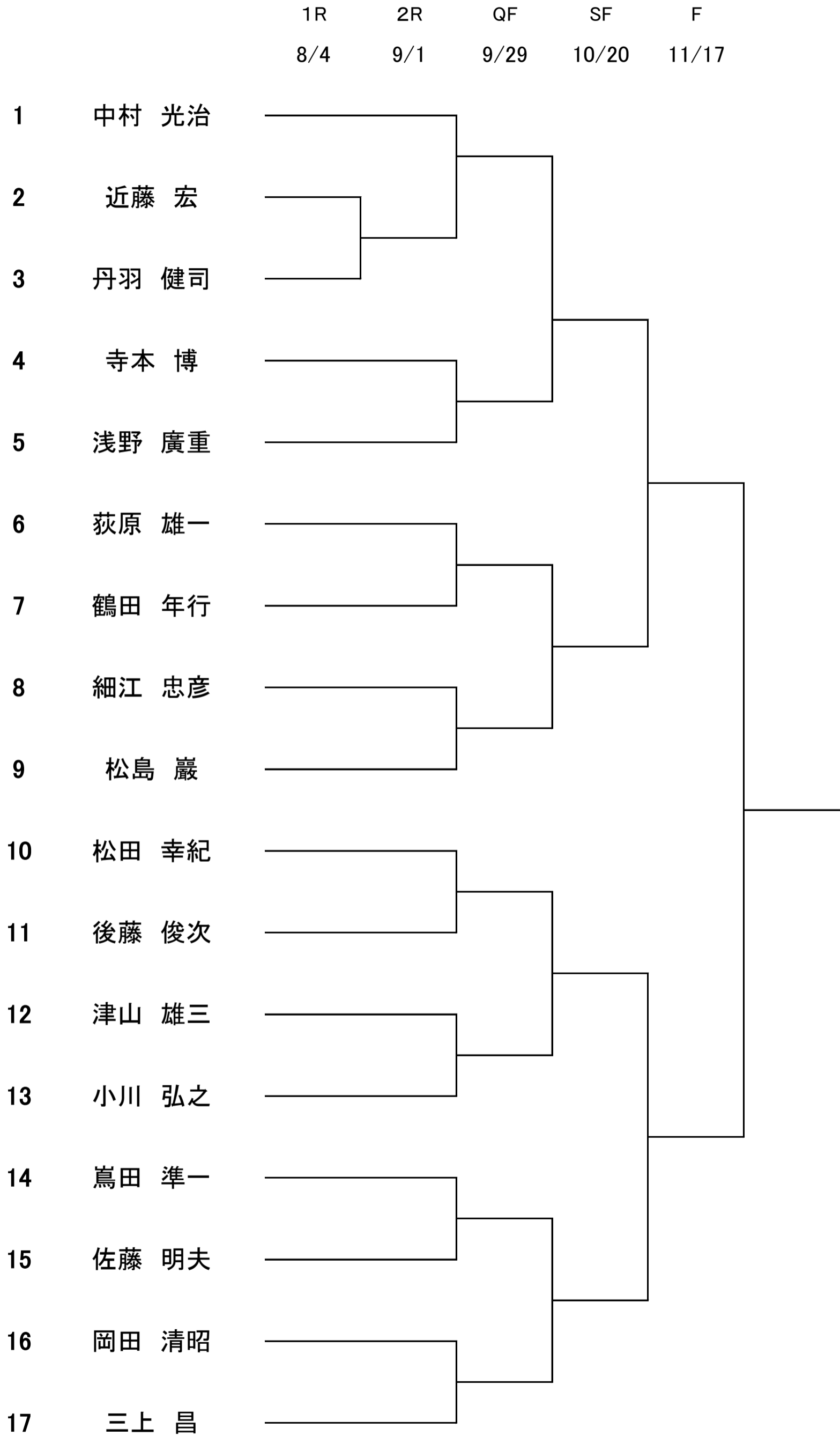
☆ボールは、各チーム1缶ずつ持参し、どちらか1缶を使用。
勝者がニューボールを持ち帰り、敗者は使用球を持ち帰る。
ただし、お互いの話し合い・合意があればその限りではない。

結果が未記入の試合がありましたら記入をお願いいたします。

男子シングルス 65歳
(1Set match 6all 7point Tie-Break)



男子シングルス70歳以上



男子ダブルス 一般、55歳以上

日程 6/2まで ①×②、③×④ 6/30まで ②×⑤、①×③ 8/4まで ④×⑤、②×③

A

9/1まで ①×④、③×⑤ 9/29まで ②×④、①×⑤

		1		2		3		4		5		完了 試合	勝敗	順位
		村上 実	齋藤 徳寿	吉川 修司	長縄 吉晃	太田 秀樹	石飛 秀樹	長谷川 顕	鬼頭 翼	鈴木 隆行	高岡 誠			
1	村上 実	6-0												
	齋藤 徳寿													
2	吉川 修司	0-6												
	長縄 吉晃													
3	太田 秀樹													
	石飛 秀樹													
4	長谷川 顕													
	鬼頭 翼													
5	鈴木 隆行													
	高岡 誠													

日程 6/2まで ①×②、③×④ 6/30まで ②×⑤、①×③ 8/4まで ④×⑤、②×③

C

9/1まで ①×④、③×⑤ 9/29まで ②×④、①×⑤

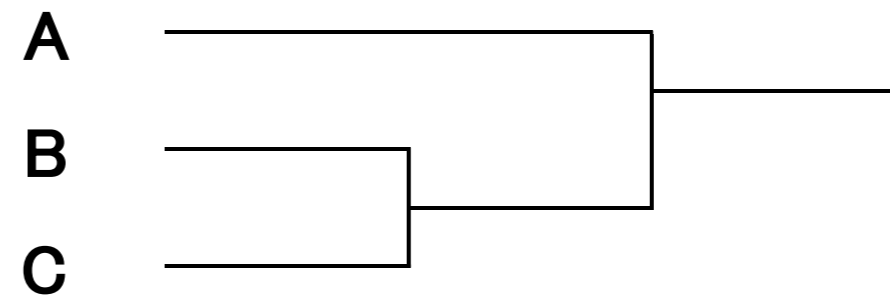
		1	2	3	4	5	完了 試合	勝敗	順位
		杉本 昭一 柘植 祥史	伊藤 豪 喜多 かつら	寺内 寿雄 山口 哲史	マネヴスキーゾラン 白砂 守	伊藤 貴志 社本 徹			
1	杉本 昭一								
	柘植 祥史								
2	伊藤 豪								
	喜多 かつら								
3	寺内 寿雄								
	山口 哲史								
4	マネヴスキーゾラン								
	白砂 守								
5	伊藤 貴志								
	社本 徹								

リーグ戦における最終順位の決定は、

- ① 完了試合の多い者を上位とする。
ノーショウ、リタイアした試合は完了試合とならない。但しその相手は完了試合となる。
- ② 勝率の高い者を上位とする。 勝率=勝利した試合数÷総試合数
- ③ 2者が同率になった場合は、お互いの対戦結果(直接対決)の勝者。
- ④ 3者が同率になった場合は、以下の要素で順位を付ける。
全試合での取得ゲーム率が高い者が上位
取得ゲーム率=取得したゲーム合計数÷全試合のゲーム合計数
※残り2者になったら優先順位③で決定する
- ⑤ 優先順位1から4によって順位が確定できない場合は、杉本競技委員長に従って順位を決定する。

決勝リーグ

SF 10/20まで F 11/17まで



男子ダブルス60歳、65歳以上

日程 6/16まで ①×② 8/12まで ②×③

A

9/29まで ①×③

		1	2	3	完了 試合	勝敗	順位
		加藤 進 杉山 靖	丹羽 健司 金内 三千翁	戸谷 晋也 屋代 浩之			
1	加藤 進	6-1					
	杉山 靖						
2	丹羽 健司	1-6					
	金内 三千翁						
3	戸谷 晋也						
	屋代 浩之						

日程 6/16まで ①×② 8/12まで ②×③

B

9/29まで ①×③

		1		2		3		完了 試合	勝敗	順位
		東村 恭輔	遠山 敬夫	脇田 芳徳	中田 朝之	伊藤 良信	坂本 衛			
1	東村 恭輔			6-2						
	遠山 敬夫									
2	脇田 芳徳	2-6								
	中田 朝之									
3	伊藤 良信									
	坂本 衛									

リーグ戦における最終順位の決定は、

① 完了試合の多い者を上位とする。

ノーショウ、リタイアした試合は完了試合とならない。但しその相手は完了試合となる。決勝リーグ
11/17まで

② 勝率の高い者を上位とする。 勝率=勝利した試合数÷総試合数

③ 2者が同率になった場合は、お互いの対戦結果(直接対決)の勝者。

④ 3者が同率になった場合は、以下の要素で順位を付ける。

全試合での取得ゲーム率が高い者が上位

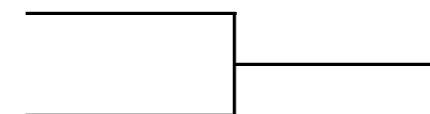
取得ゲーム率=取得したゲーム合計数÷全試合のゲーム合計数

※残り2者になったら優先順位③で決定する

⑤ 優先順位1から4によって順位が確定できない場合は、杉本競技委員長に従って順位を決定する。

A

B



日程 6/16まで ①×②、③×④ 8/12まで ①×③、②×④

C

9/29まで ②×③、①×④

		1	2	3	4	完了 試合	勝敗	順位
		中川 恭和 中村 育男	花木 和宏 鶴田 年行	鳶田 準一 小川 弘之	谷口 洋三 松田 幸紀			
1	中川 恭和							
	中村 育男							
2	花木 和宏							
	鶴田 年行							
3	鳶田 準一							
	小川 弘之							
4	谷口 洋三							
	松田 幸紀							

リーグ戦における最終順位の決定は、

① 完了試合の多い者を上位とする。

ノーショウ、リタイアした試合は完了試合とならない。但しその相手は完了試合となる。

② 勝率の高い者を上位とする。 勝率 = 勝利した試合数 ÷ 総試合数

決勝リーグ

③ 2者が同率になった場合は、お互いの対戦結果(直接対決)の勝者。

④ 3者が同率になった場合は、以下の要素で順位を付ける。

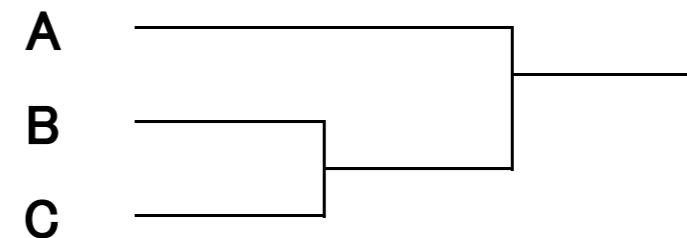
全試合での取得ゲーム率が高い者が上位

取得ゲーム率 = 取得したゲーム合計数 ÷ 全試合のゲーム合計数

※残り2者になったら優先順位③で決定する

⑤ 優先順位1から4によって順位が確定できない場合は、杉本競技委員長に従って順位を決定する。

SF 10/20まで F 11/17まで



女子ダブルス一般、50歳、55歳、60歳以上

日程 6/16まで ①×②、③×④ 8/12まで ①×③、②×④

A

9/29まで ②×③、①×④

		1	2	3	4	完了 試合	勝敗	順位
		宇佐美 覚子 太田 初	新谷 美香子 小栗 八千代	中田 苗 川辺 恵美子	入木 富士子 山本 美佐子			
1	宇佐美 覚子							
	太田 初							
2	新谷 美香子							
	小栗 八千代							
3	中田 苗							
	川辺 恵美子							
4	入木 富士子							
	山本 美佐子							

日程 6/2まで ①×②、③×④ 6/30まで ②×⑤、①×③ 8/4まで ④×⑤、②×③

B

9/1まで ①×④、③×⑤ 9/29まで ②×④、①×⑤

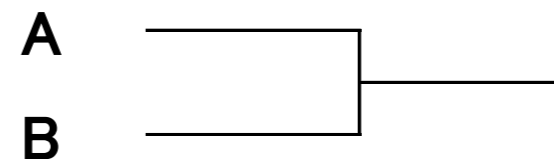
		1	2	3	4	5	完了 試合	勝敗	順位
		森田 裕子 三輪 圭子	石黒 淑子 窪寺 百合子	武田 径子 松崎 明子	佐藤 栄子 横田 誓子	湊下 はるみ 立松 美津枝			
1	森田 裕子		6-4						
	三輪 圭子								
2	石黒 淑子	4-6							
	窪寺 百合子								
3	武田 径子				6-2				
	松崎 明子								
4	佐藤 栄子			2-6					
	横田 誓子								
5	湊下 はるみ								
	立松 美津枝								

リーグ戦における最終順位の決定は、

- ① 完了試合の多い者を上位とする。
ノーショウ、リタイアした試合は完了試合とならない。但しその相手は完了試合となる。
- ② 勝率の高い者を上位とする。 勝率=勝利した試合数÷総試合数
- ③ 2者が同率になった場合は、お互いの対戦結果(直接対決)の勝者。
- ④ 3者が同率になった場合は、以下の要素で順位を付ける。
全試合での取得ゲーム率が高い者が上位
取得ゲーム率=取得したゲーム合計数÷全試合のゲーム合計数
※残り2者になったら優先順位③で決定する
- ⑤ 優先順位1から4によって順位が確定できない場合は、杉本競技委員長に従って順位を決定する。

決勝リーグ

11/17まで



日程 6/16まで ①×②、③×④ 8/12まで ①×③、②×④

B

9/29まで ②×③、①×④

		1		2		3		4		完了 試合	勝敗	順位
		山田 幸代	恒川 かつ子	佐藤 朋子	鬼頭 孝子	阿部 真由美	天野 周子	坂井 恵美	田中 夕芋子			
1	山田 幸代											
	恒川 かつ子											
2	佐藤 朋子											
	鬼頭 孝子											
3	阿部 真由美							1-6				
	天野 周子											
4	坂井 恵美							6-1				
	田中 夕芋子											

リーグ戦における最終順位の決定は、

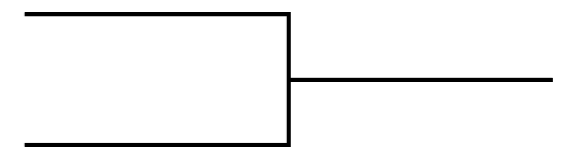
- ① 完了試合の多い者を上位とする。
ノーショウ、リタイアした試合は完了試合とならない。但しその相手は完了試合となる。
- ② 勝率の高い者を上位とする。 勝率＝勝利した試合数÷総試合数
- ③ 2者が同率になった場合は、お互いの対戦結果(直接対決)の勝者。
- ④ 3者が同率になった場合は、以下の要素で順位を付ける。
全試合での取得ゲーム率が高い者が上位
取得ゲーム率＝取得したゲーム合計数÷全試合のゲーム合計数
※残り2者になったら優先順位③で決定する
- ⑤ 優先順位1から4によって順位が確定できない場合は、杉本競技委員長に従って順位を決定する。

決勝リーグ

11/17まで

A

B



ミックスダブルス 130歳未満

日程 6/16まで ①×②、③×④ 8/12まで ①×③、②×④

A

9/29まで ②×③、①×④

		1 高岡 誠 吉川 ユウコ	2 山田 敏一 山田 慶子	3 脇田 芳徳 湊下 はるみ	4 石飛 秀樹 山田 政実	完了 試合	勝敗	順位
1	高岡 誠							
	吉川 ユウコ							
2	山田 敏一							
	山田 慶子							
3	脇田 芳徳				6-1			
	湊下 はるみ							
4	石飛 秀樹			1-6				
	山田 政実							

日程 6/2まで ①×②、③×④ 6/30まで ②×⑤、①×③ 8/4まで ④×⑤、②×③

B

9/1まで ①×④、③×⑤ 9/29まで ②×④、①×⑤

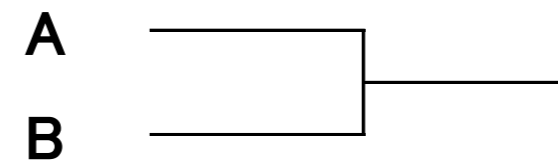
		1	2	3	4	5	完了 試合	勝敗	順位
		杉本 昭一 小栗 八千代	高谷 繁雄 松崎 明子	長瀬 尚久 宇佐美 覚子	太田 秀樹 太田 初	東村 恭輔 新谷 美香子			
1	杉本 昭一		6-1						
	小栗 八千代								
2	高谷 繁雄	1-6							
	松崎 明子								
3	長瀬 尚久				6-2				
	宇佐美 覚子								
4	太田 秀樹			2-6					
	太田 初								
5	東村 恭輔								
	新谷 美香子								

リーグ戦における最終順位の決定は、

- ① 完了試合の多い者を上位とする。
ノーショウ、リタイアした試合は完了試合とならない。但しその相手は完了試合となる。
- ② 勝率の高い者を上位とする。 勝率=勝利した試合数÷総試合数
- ③ 2者が同率になった場合は、お互いの対戦結果(直接対決)の勝者。
- ④ 3者が同率になった場合は、以下の要素で順位を付ける。
全試合での取得ゲーム率が高い者が上位
取得ゲーム率=取得したゲーム合計数÷全試合のゲーム合計数
※残り2者になったら優先順位③で決定する
- ⑤ 優先順位1から4によって順位が確定できない場合は、杉本競技委員長に従って順位を決定する。

決勝リーグ

11/17まで



日程 6/2まで ①×②、③×④ 6/23まで ②×⑤、①×③ 7/21まで ④×⑤、②×③

D

8/18まで ①×④、③×⑤ 9/15まで ②×④、①×⑤

		1	2	3	4			
		中村 光治 中村 泉	伊藤 良信 森田 裕子	伊藤 豪 荒井 さとみ	内藤 由治 大島 由佳	加藤 徳寿 田中 夕芋子	完了 試合	勝敗
1	中村 光治	2-6						
	中村 泉							
2	伊藤 良信	6-2						
	森田 裕子							
3	伊藤 豪			6-4				
	荒井 さとみ							
4	内藤 由治			4-6				
	大島 由佳							
5	加藤 徳寿							
	田中 夕芋子							

日程 6/2まで ①×②、③×④ 6/23まで ②×⑤、①×③ 7/21まで ④×⑤、②×③

E

8/18まで ①×④、③×⑤ 9/15まで ②×④、①×⑤

		1 中村 育男 山寄 道子	2 三上 昌 横井 佳子	3 杉山 靖 水野 美子	4 大岩 鉱三 阿部 真由美	5 佐藤 明夫 河野 久美子	完了 試合	勝敗	順位
1	中村 育男 山寄 道子		6-1						
2	三上 昌 横井 佳子	1-6							
3	杉山 靖 水野 美子				6-0				
4	大岩 鉱三 阿部 真由美			0-6					
5	佐藤 明夫 河野 久美子								

リーグ戦における最終順位の決定は、

- ① 完了試合の多い者を上位とする。
ノーショウ、リタイアした試合は完了試合とならない。但しその相手は完了試合となる。
- ② 勝率の高い者を上位とする。 勝率＝勝利した試合数÷総試合数
- ③ 2者が同率になった場合は、お互いの対戦結果(直接対決)の勝者。
- ④ 3者が同率になった場合は、以下の要素で順位を付ける。
全試合での取得ゲーム率が高い者が上位
取得ゲーム率＝取得したゲーム合計数÷全試合のゲーム合計数
※残り2者になったら優先順位③で決定する
- ⑤ 優先順位1から4によって順位が確定できない場合は、杉本競技委員長に従って順位を決定する。

決勝リーグ

QF 10/6まで SF 10/27まで F 11/17まで

